



## Herbsttagung

8. November 2003

Vormittag: Geographisches Institut, Hallerstrasse 12, Bern

Nachmittag: Bremgartenwald

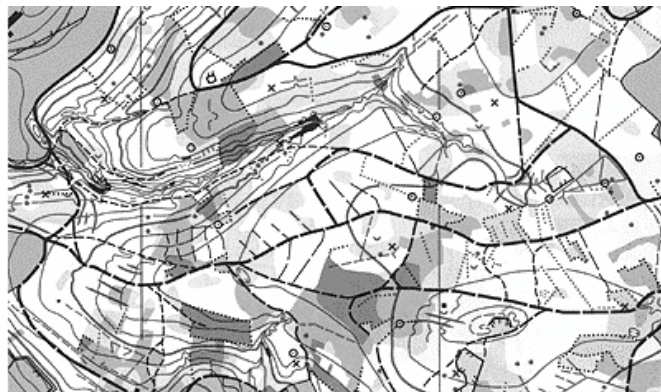
Thema: **Die Orientierungslaufkarte – Erstellung und Anwendung**

### Programm:

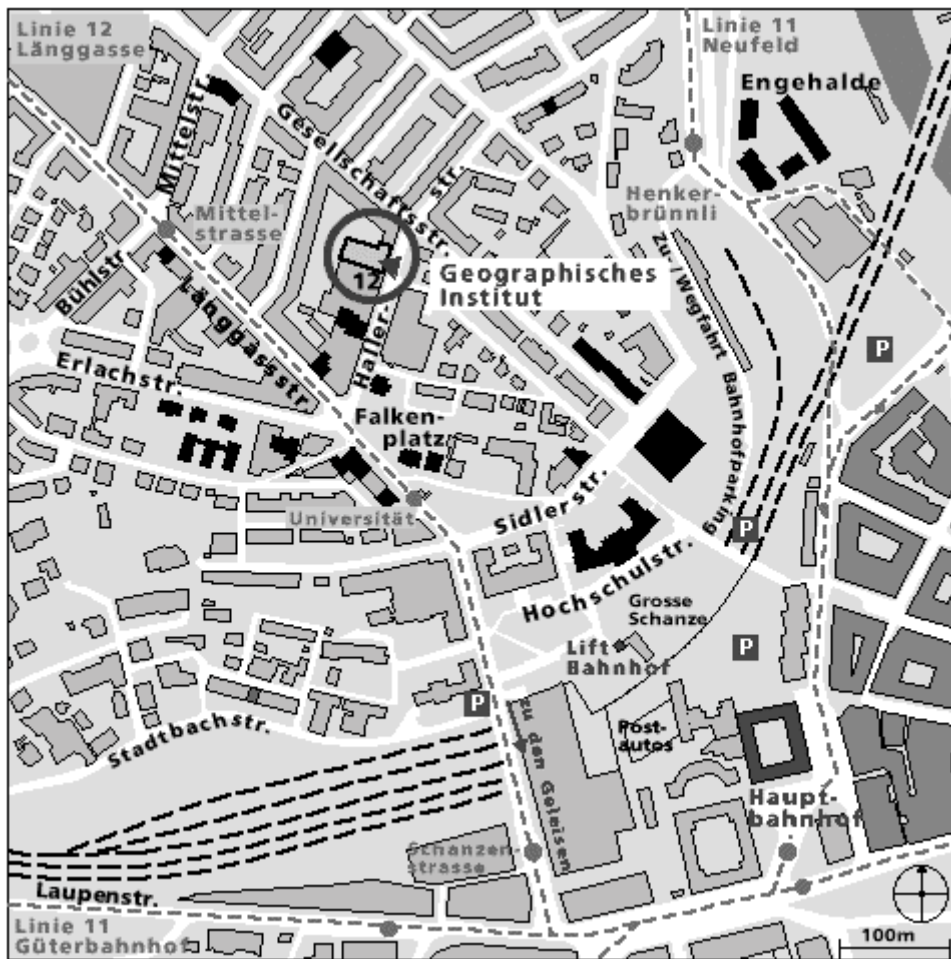
- 09.45 Begrüssung  
Geschichte der OL-Karte  
Referenten: Hans-Uli Feldmann und Ernst Spiess
- 10.15 OCAD – das Zeichnungsprogramm für OL-Karten und Bahnlegung  
OCAD – Anwendung in der Kartographie  
Referent: Hans Steinegger
- 11.00 Von der (Wald)-OL-Karte zur Stadt-OL-Karte  
Referent: Thomas Gloor, International Orienteering Federation
- 11.30 Der Weg zu vier WM-Goldmedaillen:  
Wettkampfvorbereitung und Routenwahlentscheide  
Referentin: Simone Niggli-Luder
- 12.15 Mittagessen
- 14.00 OL-Parcours: Einzel oder in geführter Gruppe (unter Anleitung von Mitgliedern des OL-Nationalteams). Simone Niggli-Luder wird persönlich eine wettkampfmässige Richtzeit aufstellen.
- 16.00 Abschluss

### Besonderes:

Für aktive Läuferinnen und Läufer steht eine Garderobe mit Dusche zur Verfügung. Die SGK übernimmt bei Unfällen keine Haftung (inkl. Zeckenbissen...!)



## Lageplan



Geographisches Institut in Bern, Hallerstrasse 12

## Links:

- [www.kartographie.ch](http://www.kartographie.ch) (SGK)
- [www.kartographie.ch/2003\\_herbsttagung.html](http://www.kartographie.ch/2003_herbsttagung.html) (Herbsttagung)
- [www.ocad.com](http://www.ocad.com) (OCAD)
- [www.orienteering.org](http://www.orienteering.org) (International Orienteering Federation)
- [www.simattu.ch](http://www.simattu.ch) (Simone Niggli-Luder)