

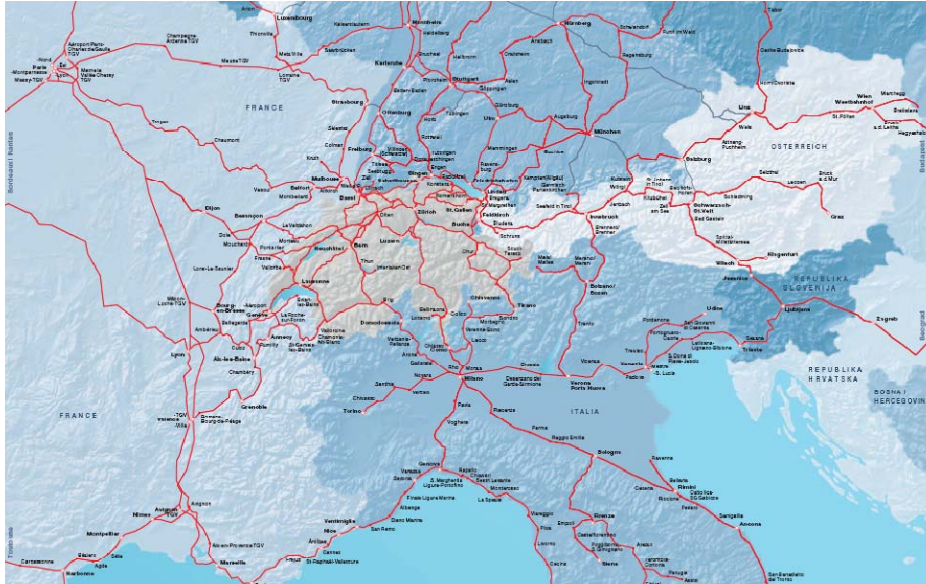
---

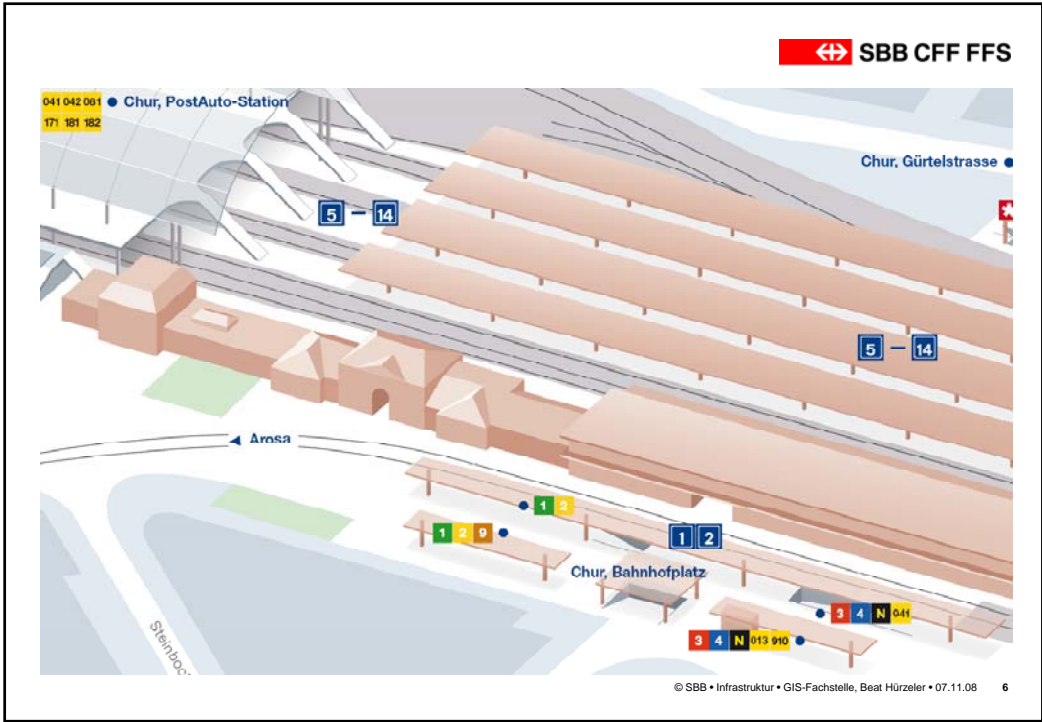
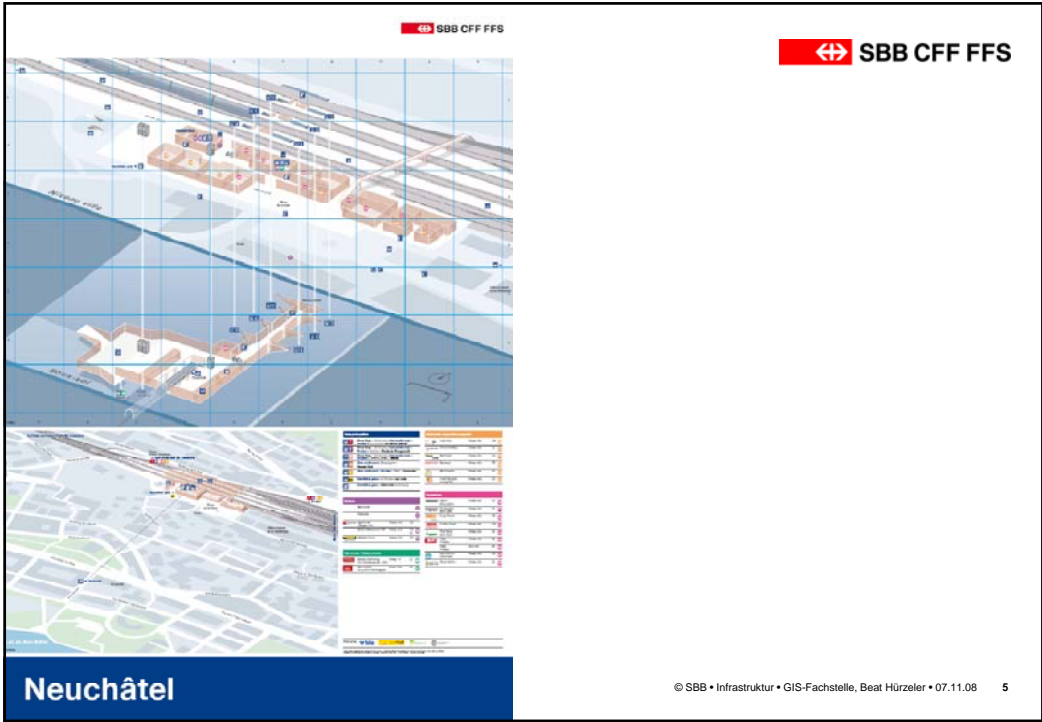
## Trafimage – unterwegs zum öV-Atlas.

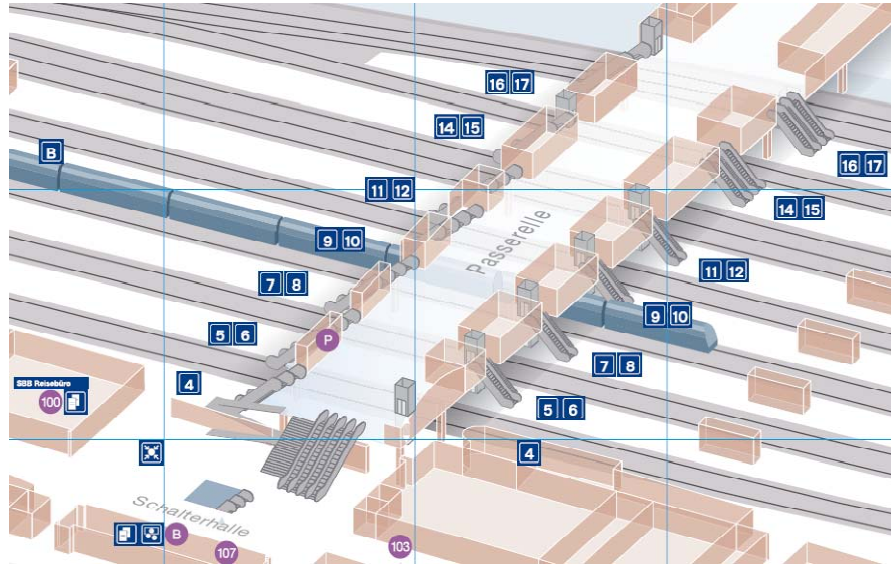
SGK, 7. November 2008



Schweiz Suisse Svizzera Svizra Switzerland







espressino al porto	Espressino al Porto	Halle Landesmuseum	F6	316	Baur au Lac Wein Shop Vin	Zentrum Plaza	H7	408
espressino due	Espressino Due	Halle Bahnhofplatz	F7	317	BELMUNDO GALLERY	Halle Landesmuseum	F6	409
HALLÖI	Hallo	Halle Bahnhofplatz	H8	318	BIG	Halle Landesmuseum	G6	410
horber	Horber	Passage Bahnhofstrasse	H7	319	BIG Secret	Passage Löwenstrasse	F7	411
il baretto	Il Baretto	Querhalle	G2	320	Big Secret Damenunterwäsche	Zentrum Plaza	H7	412
	Il Baretto	Zentrum Plaza	G7	321	Big Secret Damenunterwäsche	Halle Bahnhofplatz	G7	413
imagine	Imagine	Südtrakt	H4	322	Blue Dog Damenmode	Halle Bahnhofplatz	G7	413
SUSHI	Jap-Food Sushi-Take Away	Halle Bahnhofplatz	E7	323	blume 3000	Halle Landesmuseum	G6	414
JOEY'S	Joey's Coffee & Kitchen	Passage Bahnhofstrasse	H7	324	blume 3000	Südtrakt	G3	415
					Blumen Krämer	Halle Bahnhofplatz	E7	416



www.sbb.ch/trafimage



## Einige Thesen zu Anforderungen an Webkarten-Applikationen im Kontext öV

- ➔ Usability ist gefragt: Der Zugang zu Informationen sollte die **Benützung des öV erleichtern**, nicht erschweren.  
Als je einfacher wahrgenommen, desto besser.
- ➔ Reisen mit dem öV heisst für die Reisenden: **Informationen über Raum und Zeit laufend neu und zuverlässig zu eigenem Wissen zu kombinieren**. Webkarten-Applikationen sollten die Reisenden dabei unterstützen. z.B. durch individuell zusammenstellbare Informationssets im gewünschten Massstab.
- ➔ Analoges gilt für die Reiseplanung.  
Nicht alle wollen von überall das Gleiche wissen.

- Der öV umfasst **viele Transportunternehmen und Verkehrsmittel und dient Menschen in verschiedensten Situationen mit verschiedensten Bedürfnissen und Möglichkeiten**. Webkarten-Applikationen sollten diesen Vielfalt gerecht werden.
- Webkarten-Applikationen im öV sollten **Menschen mit Handicaps einschliessen** - nicht ausschliessen.
- Webkarten-Applikationen im öV sollten **den Gewohnheiten der Reisenden Rechnung tragen**. Denn Gewohnheiten geben Sicherheit und Entspannung.

- Wir haben alle **unsere eigenen Perspektiven, Sichtweisen und (Ab-)Fragestellungen**. Webkarten-Applikationen im öV sollten sich diesen anpassen lassen (vgl. Atlas der Schweiz; Google Earth).
- Zwei Prinzipien des Internets sind **Grenzenlosigkeit und Vernetzung**. Diesem Prinzip sollten auch Webkarten-Applikationen entsprechen (vgl. SchweizMobil).
- Das Machbare ist nicht für alle das Wünschbare.  
**Was aber ist gewünscht?**

**Danke für Ihre Aufmerksamkeit!**

**daniel.hofstetter1@sbb.ch**

**beat.bh.huerzeler@sbb.ch**

**SBB-Infrastruktur, GIS-Fachstelle, Bern**